



Manualul utilizatorului-RO
Stepper mini inSPORTline Jungy 9100IN




CONTINUT


INSTRUCTIUNI SIGURANTA.....	3
PARTILE PRODUSULUI.....	4
VEDERE DESFASURATA	4
LISTA PIESELOR.....	4
GHID UTILIZARE PRODUS	5
FUNCTII COMPUTER	5
INSTALARE PRODUS.....	6
GARANTIE	8.

Cititi acest manual cu atentie , in special instructiunile de siguranta pentru a-l putea folosi corect. Pastrati manualul pentru referinte ulterioare.

INSTRUCTIUNI SIGURANTA

	<p>ATENTIE</p> <p>Cititi manualul cu atentie inainte de utilizare</p> <p>Urmati cu atentie pasii de asamblare.</p>
---	---

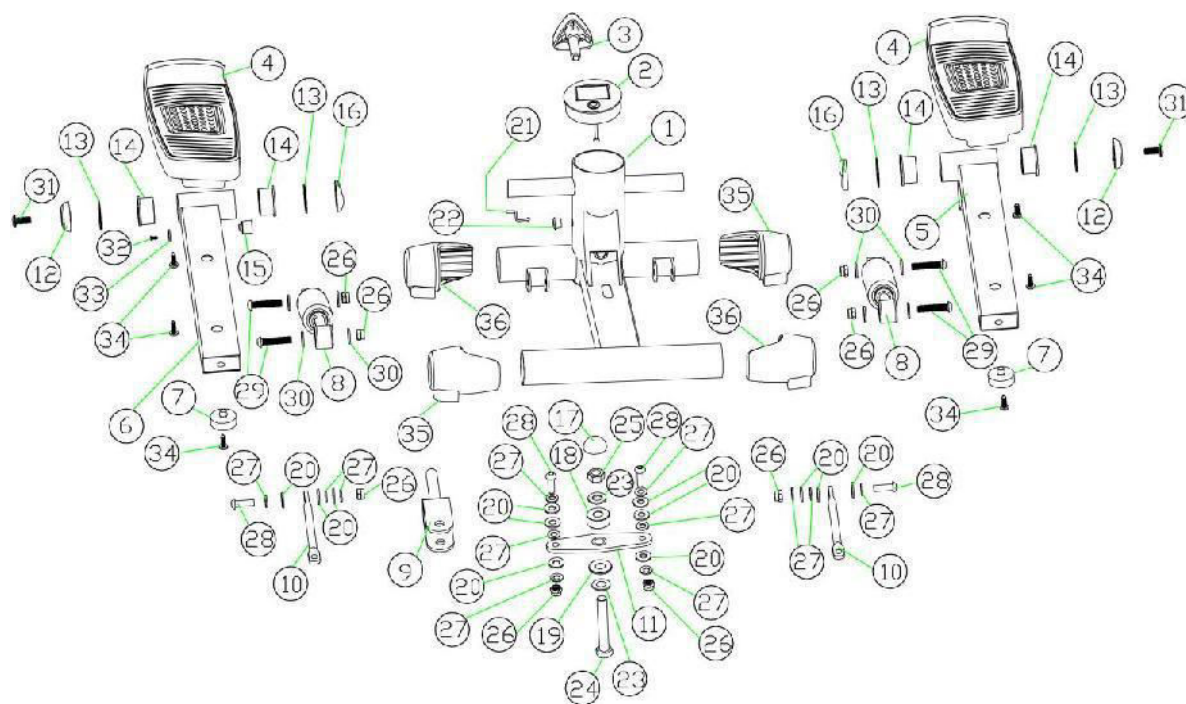
1. Asigurati toate suruburile si capacele, strangeti bine inainte ca produsul sa fie asamblat complet.
2. Asigurati-va ca toate piesele de schimb sunt furnizate de producator, utilizarea altor piese de schimb este interzisa.
3. Pentru sanatatea dumneavoastra, exercitiile trebuie facute corect, regulat si graduat.
4. Copii trebuie sa utilizeze echipamentul doar sub supravegherea unui adult, altfel nu trebuie lasat la indemana copiilor.
5. Purtati echipament corespunzator pentru a evita orice circumstante posibil periculoase. Incetati de indata utilizarea echipamentului si intindeti-va si va relaxati in caz de greata, durere, ameteli.
6. Echipamentul poate fi folosit de o singura persoana la un moment dat.
7. Incetati a mai folosi echipamentul daca prezinta deteriorari.
8. Asigurati-va ca echipamentul este plasat pe o suprafata uscata, plana, cu spatiu amplu pentru manevrare.
9. Acest echipament este pentru uz casnic, si suporta o greutate a utilizatorului de maxim 100kg.
10. Asigurati-va ca toate piesele au fost examinate inainte de utilizare, in special partile abrazive. Inlocuiti componentele defecte imediat pentru a mentine nivelul de siguranta. Faceti verificari in mod regulat conform instructiunilor de asamblare ale echipamentului pentru a pastra un anumit nivel de siguranta in mod constant.
11. Eliminarea acestui echipament va fi in concordanta cu regulile federale si locale.

	<p>Modul corect de eliminare a acestui echipament</p> <p>Acest insemn indica faptul ca echipamentul nu trebuie pus la un loc cu alte deseuri electrocasnice in EU. Pentru a preveni posibilele poluari ale mediului sau sanatatii oamenilor, reciclati-l responsabil pentru a promova refolosirea resurselor de material..</p>
---	---

PARTILE PRODUSULUI

 <p>Cadru principal(1) x 1</p>	 <p>Computer (22) x 1</p>
--	--

VEDERE DESFASURATA



LISTA PIESELOR

NR. piesa	Descriere	Cant
1	Cadru principal	1
2	Afisaj	1
3	Maner ajustare	1
4	Pedala	2
5	Stalp support (L) stang pentru pedala	1
6	Stalp support (R) drept pentru pedala	1
7	Perna cauciucata	2

8	Tija hidraulica	2
9, 11, 17, 18, 19, 20, 23, 24, 25, 26, 27, 28	Unitate de actionare putere	1x set
10, 20, 26, 27, 28	Unitate tija principal	2x set
12, 16	Aparatoare plastic	4
13	Perna	4
14	Manson ax	4
15	Baza fixa magnetica	1
21	Cablu	1
22	Manson protective	1
29	Surub	4
30	Perna	8
31	Surub	2
32, 33	Surub + saiba	1
34	Surub	6
35, 36	Aparatoare plastic	4

GHID UTILIZARE PRODUS

PROCEDURA DE OPERARE

1. Rotiti manerul ajustabil pentru a modifica raza de miscare a pedalei.
2. Ajustati dificultatea manerului ajustabil pentru a asigura ca firul este conectat si functioneaza corect.
3. Computerul se va inchide automat daca aparatul nu este in miscare timp de 4 min.
4. Computerul se va deschide automat cand incepe exercitiul.
5. Toate functiile se vor opri automat cand va fi afisat in coltul din stanga semnul "STOP". Functiile vor fi reluate la inceperea exercitiilor

FUNCTIILE COMPUTERULUI

SCAN	Scaneaza automat fiecare functie in secvente.
TIME	Afiseaza timpul total de antrenament de la 00:00 – 99:59.
COUNT	Afiseaza numarul total de pasi din timpul sesiunii de antrenament.
REPS/MIN	Afiseaza numarul de repetitii (pasi)/ min din timpul antrenamentului.
CAL	Afiseaza numarul de calorii arse in timpul antrenamentului. NOTA: este un aparat de masurare aproximativ.
FUNCTION BUTTON	Pentru a selecta TIME, COUNT, REPS/MIN, CALORIES sa RESETati valorile la standard. Apasati 4 secunde pentru a reseta valoarea.

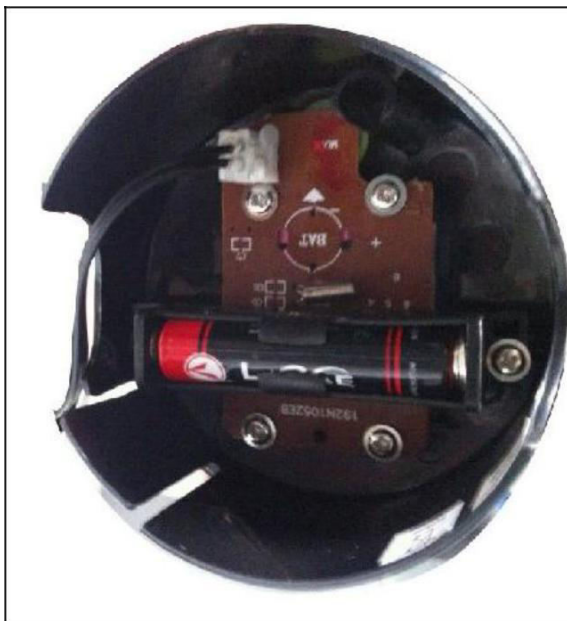
INSTALAREA PRODUSULUI

PAS 1



Deschideti computerul (22). Puneti bateriile in pozitia corecta

PAS 2



Conectati computerul (22) la cablul cadrului principal (2).

PAS 3

Instalati computerul (22) la cadrul principal
(1).



EXERCITII



Inainte de utilizarea produsului
asigurati-va ca este plasat pe o
suprafata plana.



Oficiu:

Telefon:

E-mail:

Web:

Русе, ул. "ТЕЦ Изток" 20

070080020 / 09897612190

office@yako.bg

www.insportline.bg